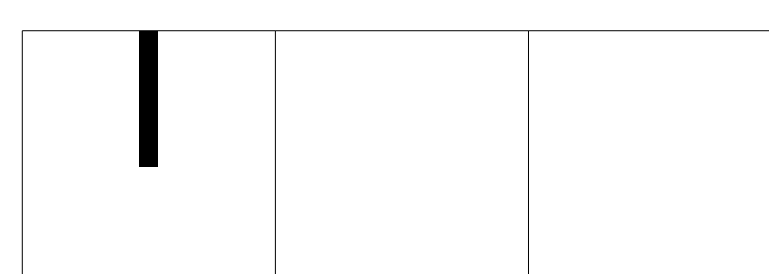


ÚZEMNÍ PLÁN TELNICE

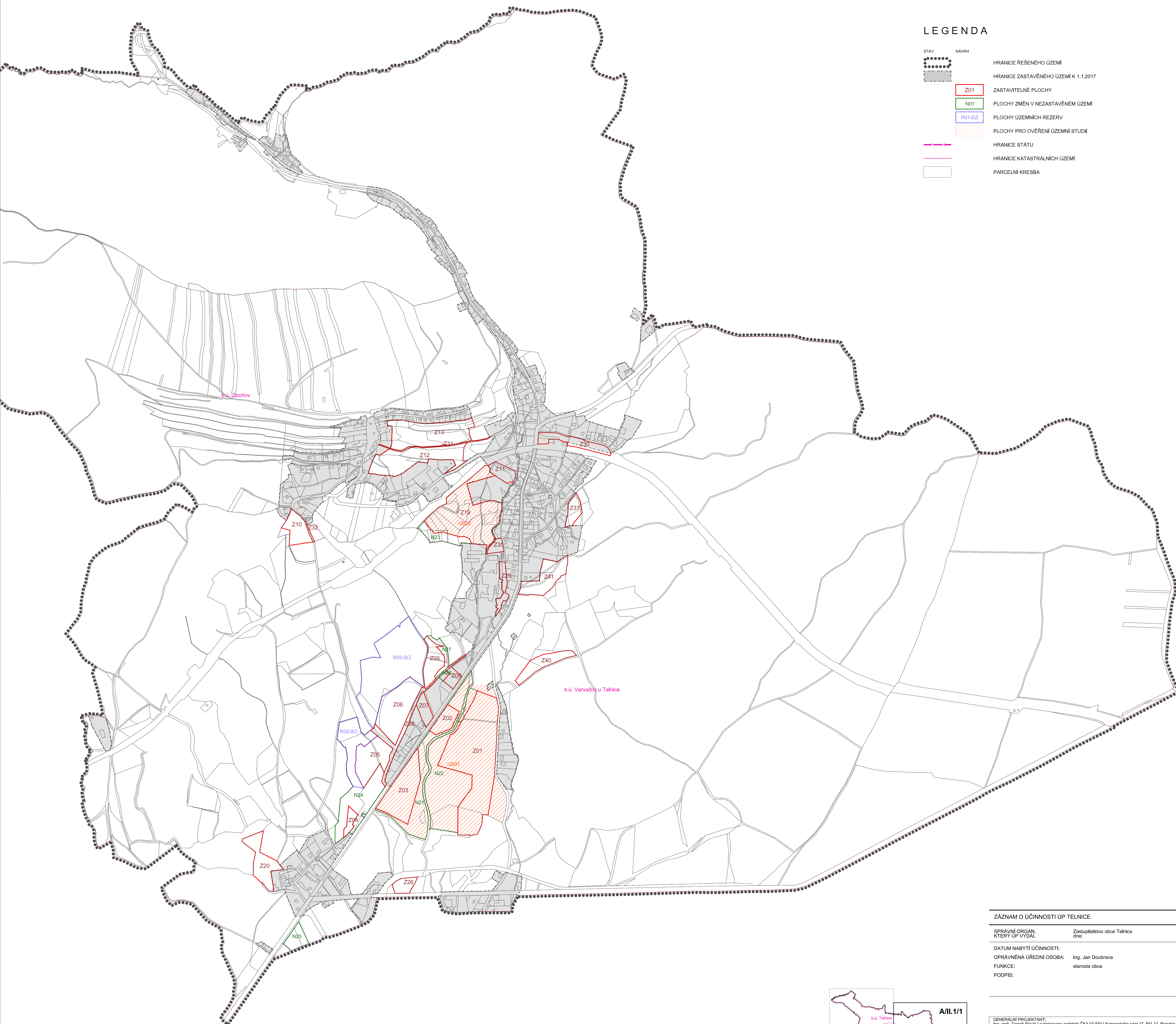
VÝKRES ZÁKLADNÍHO ČLENENÍ ÚZEMÍ



0 50 100 200 300 400 500 1000 2000m

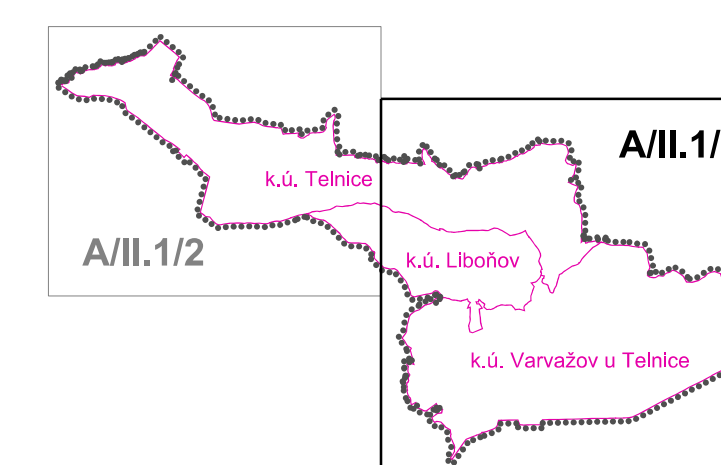
LEGENDA

| STAV | NÁVRH | |
|------|-------|--------------------------------------|
| | | HRANICE ŘEŠENÉHO ÚZEMÍ |
| | | HRANICE ZASTAVĚNÉHO ÚZEMÍ K 1.1.2017 |
| | | ZASTAVITELNÉ PLOCHY |
| | | PLOCHY ZMĚN V NEZASTAVĚNÉM ÚZEMÍ |
| | | PLOCHY ÚZEMNÍCH REZERV |
| | | PLOCHY PRO OVĚŘENÍ ÚZEMNÍ STUDII |
| | | HRANICE STÁTU |
| | | HRANICE KATASTRÁLNÍCH ÚZEMÍ |
| | | PARCELNÍ KRESBA |



ZÁZNAM O ÚČINNOSTI ÚP TELNICE

SPRÁVNÍ ORGÁN, KTERÝ ÚP VYDAL: Zastupitelstvo obce Telnice
 dne: _____
 DATUM NABYTÍ ÚČINNOSTI: _____
 OPRAVNĚNÁ ÚŘEDNÍ OSOBA: Ing. Jan Doubrava
 FUNKCE: starosta obce
 PODPIS: _____



GENERALNÍ PROJEKTANT: Ing. arch. Tomáš Slávek | autorizovaný architekt ČKA 03 930 | Komenského nám. 17, 561 12, Brno nad Otavou | tel: +420 732 807 128 | tomas.slavik@swarchitekt.cz | www.swarchitekt.cz
 OBJEDNATEL: OBEC TELNICE
 Č. ZAKÁZKY: 56-6
 DATUM: únor 2022

ÚZEMNÍ PLÁN TELNICE
 VÝKRES ZÁKLADNÍHO ČLENENÍ ÚZEMÍ
 MĚŘITKO: 1:5 000
 Č. VÝKRESU: A/II.1/1